

A Kalmus Classic Edition

Franz

LISZT

VIA CRUCIS

for soli, chorus, and organ or piano accompaniment
with Latin and German text

VOCAL SCORE

K 06283



Via crucis.

Der Kreuzweg.

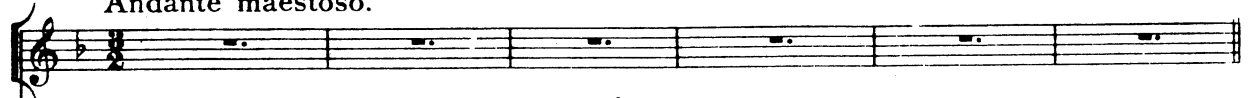
Die 14 Stationen des Kreuzweges

für gemischten Chor und Soli mit Begleitung der Orgel oder des Klaviers

Franz Liszt.
(Komponiert 1878 in Rom,
vollendet 1879 in Budapest)

Chor.
Sopran, Alt, Tenor
und Baß.

Andante maestoso.



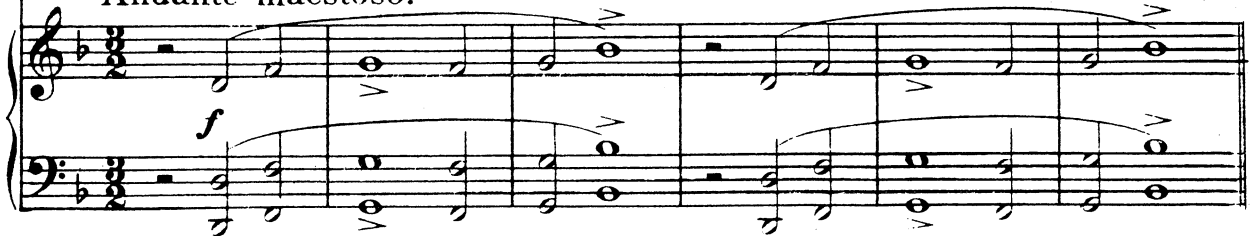
Orgel.
(Harmonium.)

Andante maestoso.



Klavier.

Andante maestoso.



Frauen- und Männerstimmen unisono.

